

Frische, wohlriechende und saubere Luft ist heute leider keine Selbstverständlichkeit mehr. Die Fortschritte der Technologie durch die Industrie, den ansteigenden Verkehr oder andere umweltbelastenden Einflüsse werden immer bemerkbarer und beeinträchtigen unseren Alltag. Gesundheitliche Beschwerden wie Kopfschmerzen, Übelkeit, allgemeines Unwohlsein sowie das sog. „Sick-Building-Syndrome“ sind die Folgen.

Diese Symptome werden vorwiegend durch Verunreinigungen der Raumluft hervorgerufen, die da wären:

- Unangenehme Geruchsmoleküle
- Viren und Bakterien
- Erreger und Keime
- VOCs (Gase)
- Pilzsporen und Mikroorganismen
- Staub und andere schädliche Partikel

Die Kanalmodule der Firma ARS sind perfekt dafür geeignet, in bestehende oder neue Klima- und Lüftungsanlagen oder Zu- und Abluftkanäle installiert zu werden. Auf diese Weise erledigen sie nahezu unsichtbar, aber zuverlässig ihren Dienst.

Wenn die Einbausituation es nicht zulässt grössere Geräte zu verwenden, finden diese kleinen Kanalmodule fast immer noch ein wenig Platz.

Das Wirkprinzip basiert auf einem natürlichen Ablauf. Die Sonne im Allgemeinen oder auch Blitze erzeugen durch elektr. Entladungen aus neutralen Sauerstoffmolekülen positiv und negativ geladene Klein-Ionen. Durch unsere Elektronenröhren reproduzieren wir diesen Prozess und setzen die positiven Effekte gezielt für Sie ein.

ARS Kanalmodule

Allgemein

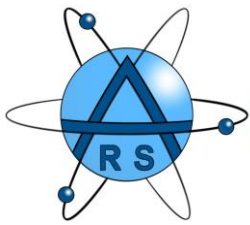
Einsatzgebiete	Klima- und Lüftungsanlagen, Zu- und Abluftkanäle in Industrie- und Verwaltungsgebäuden, Büro, Bahn, Flugzeug, Schiff, Busse usw.
Sicherung	1 x 0.5A
Energieverbrauch	5-10W, je nach Röhrenlänge
Höhe im Luftkanal [mm]	Entsprechend der Röhrenlänge

Mögliche Ionisationsröhrentypen	Röhrenanzahl	C	D	E	F
Luftleistung [m³/h]	1	250	380	620	990
	2	400	720	1120	1800
	3	670	1000	1650	2640

GHM-250

	Abmessungen LxBxH [mm]	70 x 60 x 70 (ohne Röhre)
	Flow	Vmax = 20 m/s
	Luftstrom über Röhre	Vmin = 4 - 20 m/s
	Montage	Frontal mit Einbaurahmen
	Gewicht	Ca. 750g
	Zubehör / Lieferumfang	Standardauslieferung ohne Rahmen und Röhre
	Zugehöriger Rahmen	305210

Netzanschluss	Artikelnummer	Netzanschluss	Artikelnummer
100V, 50/60Hz	305085	230V, 50/60Hz CH-Stecker	305089
120V, 50/60Hz	305087	230V, 50/60Hz EU-Stecker	305088



GHM-400



Abmessungen LxBxH [mm]	70 x 60 x 70 (ohne Röhre)
Flow	Vmax = 20 m/s
Luftstrom über Röhre	Vmin = 4 - 20 m/s
Montage	Seitlich mit Schrauben
Gewicht	Ca. 750g
Zubehör / Lieferumfang	Standardauslieferung ohne Röhre

Netzanschluss	Artikelnummer	Netzanschluss	Artikelnummer
100V, 50/60Hz	305092	230V, 50/60Hz CH-Stecker	305090
120V, 50/60Hz	305093	230V, 50/60Hz EU-Stecker	305091

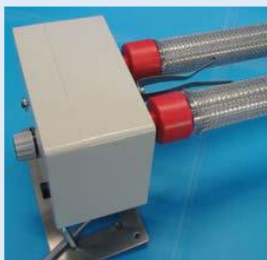
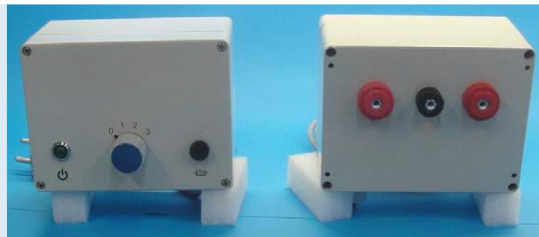
GHM-500



Abmessungen LxBxH [mm]	160 x 80 x 85 (95) (ohne Röhren)
Flow	Vmax = 15 m/s
Luftstrom über Röhre	Vmin = 2 - 15 m/s
Montage	Frontal mit Schrauben
Betriebsanzeige	2 x grüne LED
Gewicht	Ca. 1.85kg
Zubehör / Lieferumfang	Standardauslieferung ohne Röhre
Zugehöriger Rahmen	305220

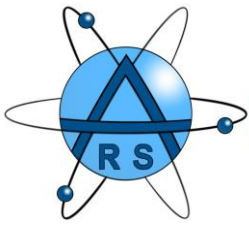
Netzanschluss	Artikelnummer	Netzanschluss	Artikelnummer
100V, 50/60Hz	305095	230V, 50/60Hz CH-Stecker	305098
120V, 50/60Hz	305097	230V, 50/60Hz EU-Stecker	305099

GHM-600



Abmessungen LxBxH [mm]	160 x 90 x 120 (ohne Röhren)
Flow	Vmax = 12 m/s
Luftstrom über Röhre	Vmin = 2 - 12 m/s
Montage	Seitlich mit Einbaurahmen
Betriebsanzeige	1 x grüne LED
Gewicht	Ca. 2.1kg
Zubehör / Lieferumfang	<ul style="list-style-type: none"> • Standardauslieferung mit Einbaurahmen, aber ohne Röhre • Inkl. 3-Stufen-Schalter
Zugehöriger Rahmen	305225

Netzanschluss	Artikelnummer	Netzanschluss	Artikelnummer
100V, 50/60Hz	305110	230V, 50/60Hz CH-Stecker	305114
120V, 50/60Hz	305112	230V, 50/60Hz EU-Stecker	305116



GHM-630



Abmessungen LxBxH [mm]	120 x 90 x 200 (ohne Röhren)
Flow	Vmax = 12 m/s
Luftstrom über Röhre	Vmin = 2 - 12 m/s
Montage	Seitlich mit Einbaurahmen
Betriebsanzeige	1 x grüne LED
Gewicht	Ca. 2.25kg
Zubehör / Lieferumfang	<ul style="list-style-type: none">• Standardauslieferung mit Einbaurahmen, aber ohne Röhre• Inkl. 3-Stufen-Schalter
Zugehöriger Rahmen	305230

Netzanschluss	Artikelnummer	Netzanschluss	Artikelnummer
100V, 50/60Hz	305120	230V, 50/60Hz CH-Stecker	305124
120V, 50/60Hz	305122	230V, 50/60Hz EU-Stecker	305126

Für zusätzliches Infomaterial, offene Fragen zur Technologie oder zu weiteren Geräten, sowie für ein Beratungsgespräch steht Ihnen unser Verkaufspartner www.airclean.ch gerne zur Verfügung. Melden Sie sich doch einfach bei ihnen!